

AGIR SUR LE RISQUE CHIMIQUE : IDENTIFIER - EVALUER - PREVENIR



Remplacer ce qui est dangereux par ce qui n'est pas dangereux ou par ce qui est moins dangereux.



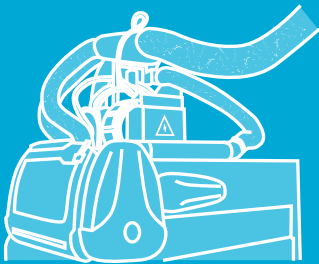
Aérer et assainir les locaux de travail.



Evaluer les risques qui ne peuvent pas être évités.



Informier et former les salariés.



Isoler le danger :
- travailler en système clos,
- utiliser des équipements de travail avec sécurité intégrée.



Assurer le suivi médical des salariés



Capter les polluants à la source.



Si le risque ne peut être évité par d'autres moyens, utiliser des équipements de protection individuelle.



Identifier les risques aux postes de travail :

- Connaître les risques grâce à l'étiquetage des produits.
- Exploiter les fiches de données de sécurité.

www.travailler-mieux.gouv.fr
www.chemicalscampaign.eu



Campagne européenne
sur le risque chimique en entreprise

CHRIT :
Comité des Hauts Responsables
de l'Inspection du Travail



Financée par l'Union Européenne